

Novasonar GK / Kurz-Einbauempfehlung



Anmerkung: Dies ist eine verkürzte, allgemeine Beschreibung der Vorgehensweise. Installateure und Auftragnehmer müssen unbedingt die individuellen Materialien und Gegebenheiten vor Ort berücksichtigen!

Vor Installation bitte in jedem Fall die ausführliche Einbauempfehlung für Novasonar GK-Lautsprecher beachten.



Schritt 1:

Stellen Sie einen Ausschnitt in einer Gipskartonbeplankung her (Decke oder Wand), der umlaufend ca. 5 mm größer ist, als der Novasonar GK Lautsprecher. Für die Unterkonstruktion und Beplankung gelten die jeweiligen Herstelleranweisungen.

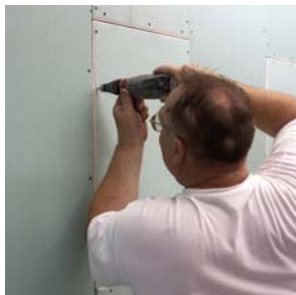
Stellen Sie sicher, dass die Unterkonstruktion der Gipskartonbeplankung so beschaffen ist, dass sie durch die Vibrationen des Lautsprechers nicht scheppert. Achten Sie deshalb insbesondere darauf, dass sich keine losen Teile in oder an der Unterkonstruktion befinden oder mit dieser in Berührung stehen und dass der Lautsprecher rückseitig durch nichts berührt wird.



Schritt 2:

Entfernen Sie die ggf. an der Rückseite des ML Einbaulautsprechers befindlichen Transportsicherungen und testen Sie den Lautsprecher auf seine einwandfreie Funktion. Nehmen Sie den elektrischen Anschluss des Lautsprechers vor !!

Legen Sie den Lautsprecher in den vorbereiteten Ausschnitt ein. Um eine optimale Verbindung zwischen GK-Lautsprecher und Fugenspachtelmasse zu erreichen, beachten Sie bitte die Hinweise des Spachtelmasseherstellers bezüglich der Kantenpräparation der zu verspachtelnden Gipskartonplatten. (z.B. Anstrichen der umlaufenden Kanten)



Schritt 3:

Verschrauben Sie den Lautsprecher mit den vorhandenen Metallprofilen. Verwenden Sie hierfür vorzugsweise handelsübliche Schnellbauschrauben. Schraubenabstand ca. 10 cm.



Schritt 4:

Verspachteln Sie die Fuge nach den Angaben des Platten- bzw. Spachtelherstellers. (Knauf Uniflott wird empfohlen)



Schritt 5:

Fertig!

Technische Änderungen für alle Produkte vorbehalten.

ML Audio + Carbons GmbH Lautsprechertechnik - Ulmenstraße 15 - D-65428 Rüsselsheim
Tel. +49-(0)700-93735565 oder +49-(0)163-5306360 - Fax +49-(0)6131-6030796
E-Mail: info@mllaudio.de - Web: www.mllaudio.de